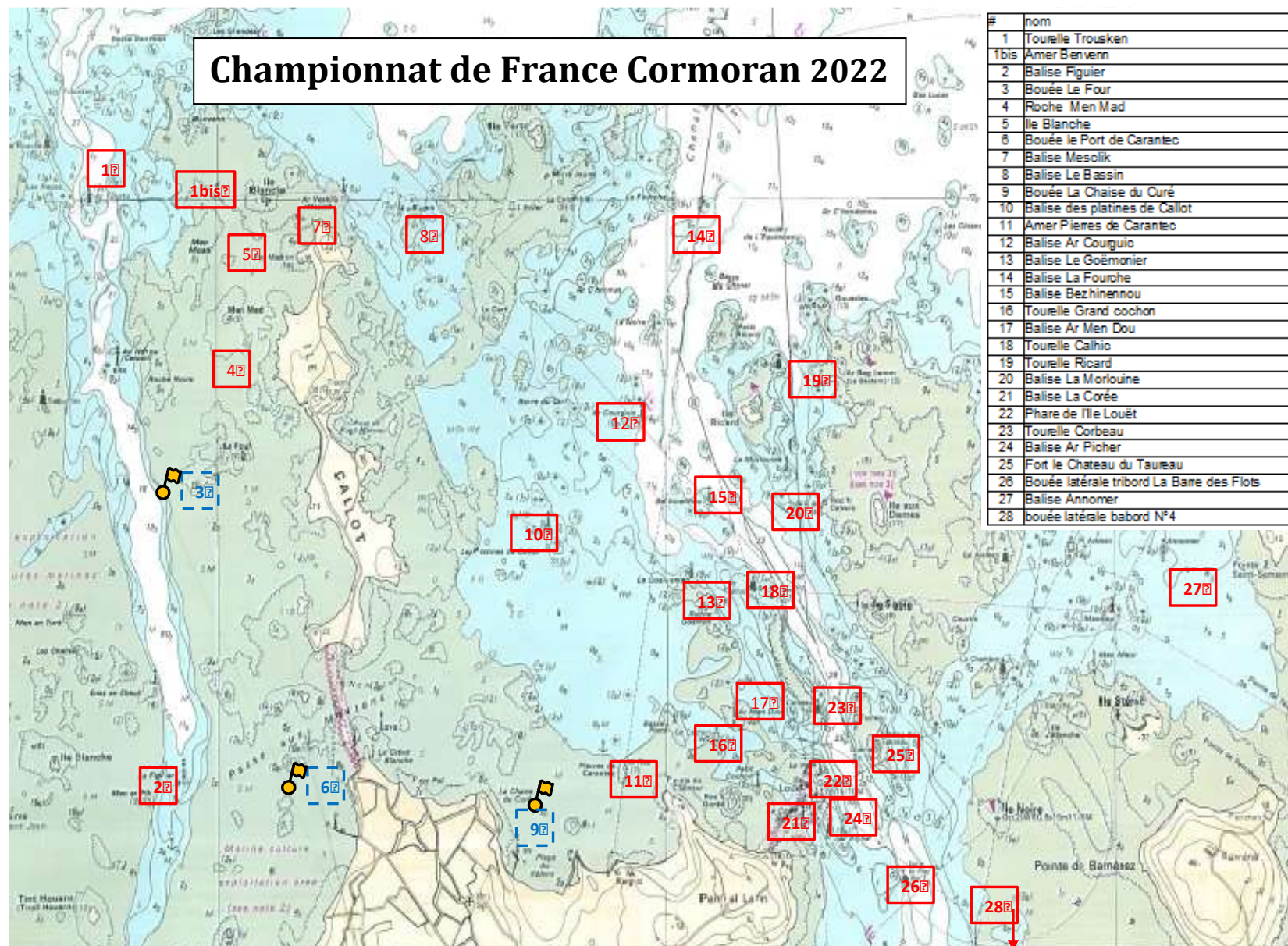




PARCOURS COTIERS

Championnat de France CORMORAN 2022

Championnat de France Cormoran 2022



(Les marques sont à **contourner** et à **laisser** à Tribord ou Bâbord)

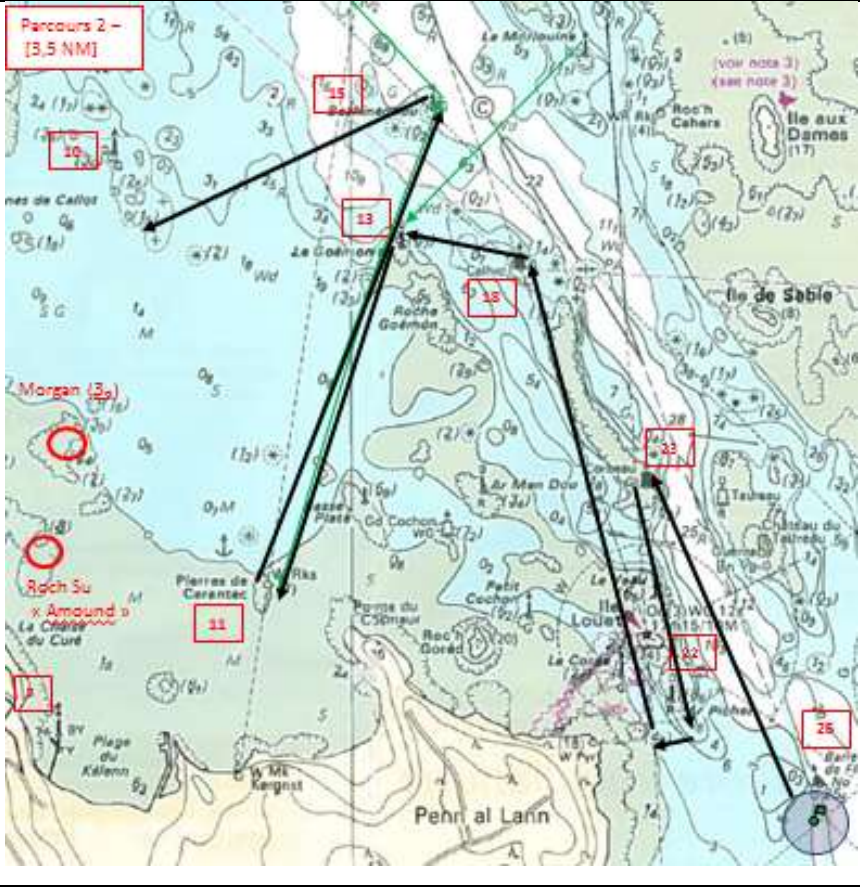
Parcours N° 1 : 4,5 NM (vent SW ou NE)

- Zone de départ : Les **Platines de Callot (10)**
- Bouée de dégagement si nécessaire
- Les **pierres de Saint Carantec (11)** à Bâbord
- La balise **Grand Cochon (16)** à Bâbord
- La balise **Morlouine (20)** à Bâbord
- La balise **Goémonier (13)** à Bâbord
- Les **pierres de Saint Carantec (11)** à Tribord
- La balise **Bezhinennou (15)** à laisser à Bâbord
- La balise **Ar Courguic (12)** à laisser à Bâbord
- Ligne d'arrivée **Chaise du Curé (9)**.



Parcours N° 2 : 3,5 NM (Vent N ou S)

- Départ sud **Barre des Flots (26)**
- Bouée de dégagement si nécessaire
- Bouée gonflable près de la tourelle le **Corbeau (23)** à Bâbord
- **Ile Louët** à Tribord
- **Ar Picher (24)** à Tribord
- La tourelle **Calhic (18)** à Bâbord
- La balise **Goémonier (13)** à Bâbord
- Les pierres de **Saint Carantec (11)** à Tribord
- La balise **Bezhinennou (15)** à laisser à Bâbord
- Ligne d'arrivée dans le sud des **Platines de Callot (10)**



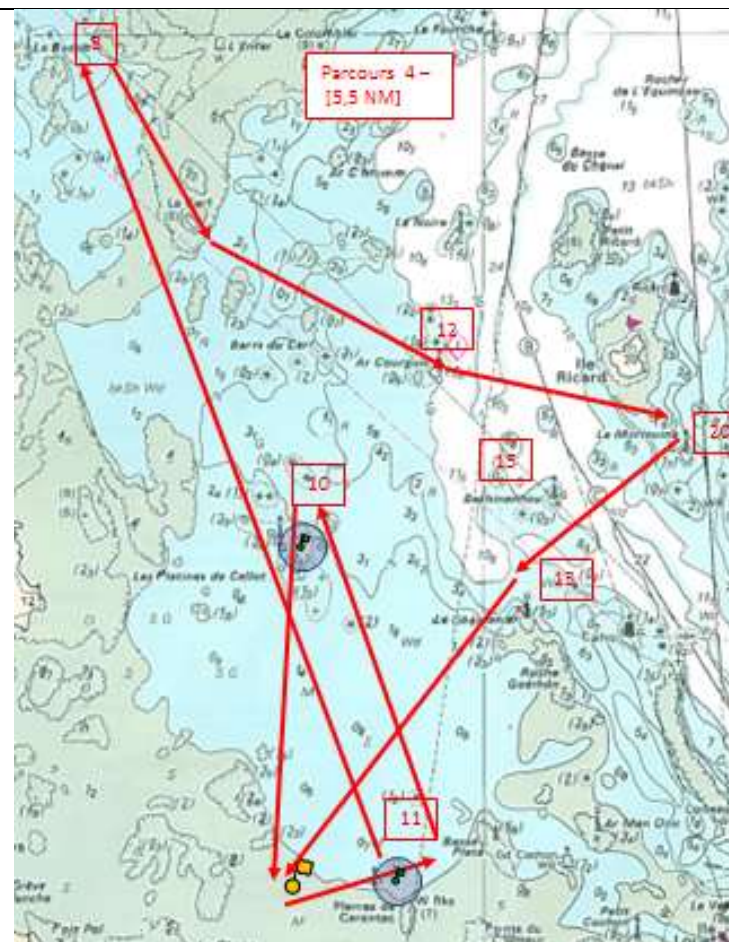
Parcours N°3 : 2.5 NM (Vent SW - NE)

- Départ Sud de la balise Les **Platines de Callot** (10)
- Bouée de dégagement si nécessaire
- Tourelle **Ricard** (19) à Tribord
- Balise Le **Goémonier** (13) à Bâbord
- Amer **Pierres de Carantec** (11) à Tribord
- Arrivée sud balise Les **Platines de Callot** (10).



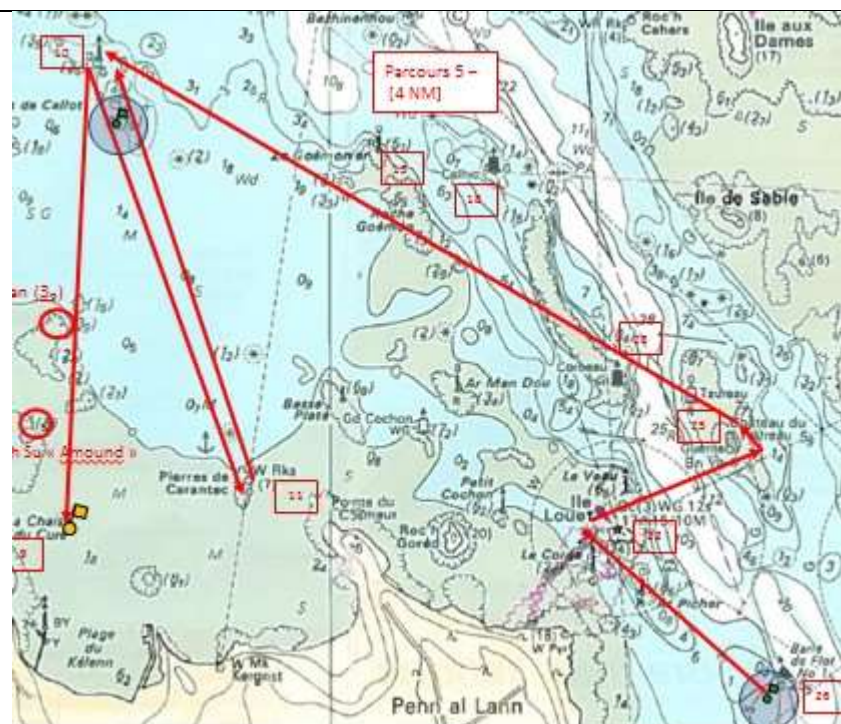
Parcours N°4 : 5.5 NM (Vent NW) PM +/- 2 H

- Départ zone de l'Amer Pierres de Carantec (11)
- Bouée de dégagement si nécessaire
- Balise **Le Bassin** (8) à Tribord
- **Le Cerf** à Bâbord
- Balise **Ar Courguic** (12) à Bâbord
- Balise La **Morlouine** (20) à Tribord
- Balise Le **Goémonier** (13) à Bâbord
- Bouée de la **Chaise du curé** (9) à Bâbord
- Amer **Pierres de Carantec** (11) à Bâbord
- Balise Les **Platines de Callot** (10) à Bâbord
- Arrivée la **Chaise du Curé** (9).



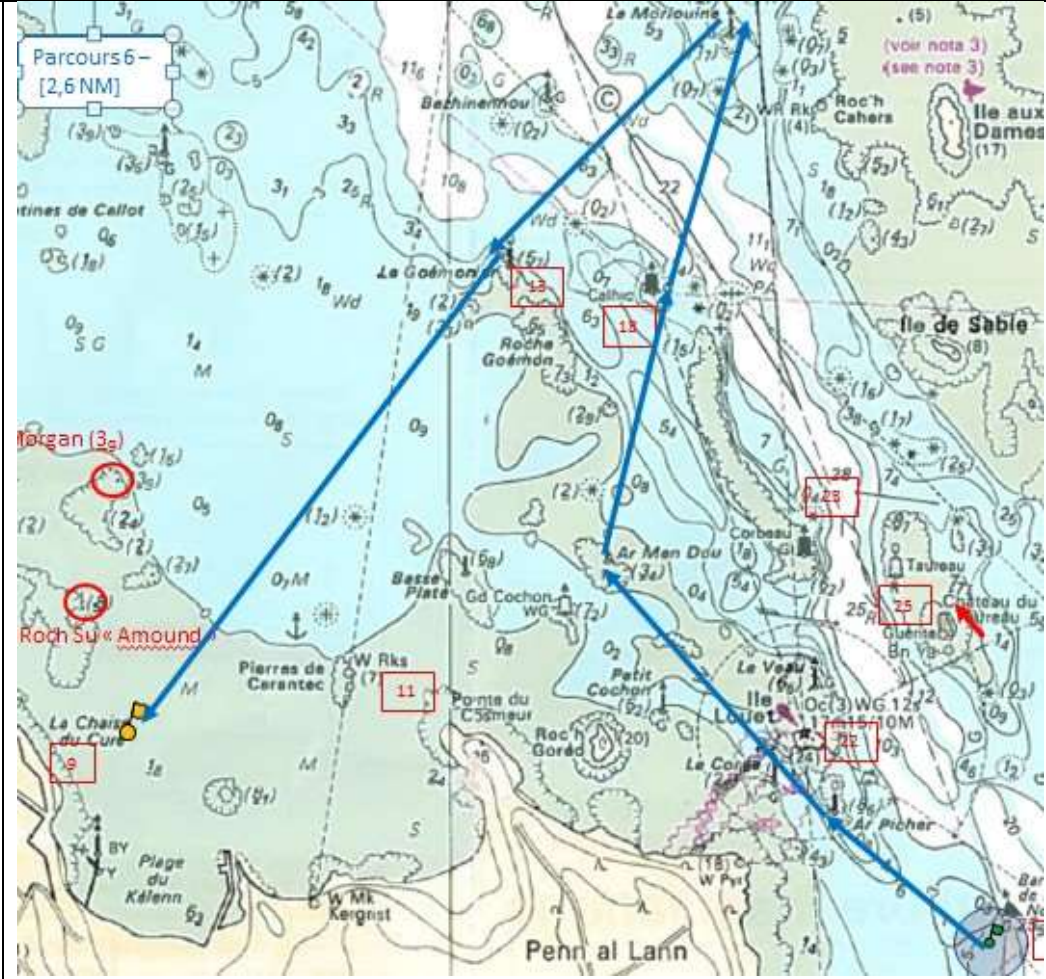
Parcours N°5 : 4 NM (vent NW) PM +/- 2 H

- Départ sud Bouée latérale tribord **Barre des flots** (26)
- Bouée de dégagement si nécessaire
- **Ile Louët** (22) à Tribord
- Balise **Le Veau** à Tribord
- **Fort Château du Taureau** (25) à Bâbord
- Balise les **Platines de Callot** (10) à Bâbord
- Amer **Pierres de Carantec** (11) à Tribord
- Balise Les **Platines de Callot** (10) à Bâbord
- Arrivée **Chaise du Curé** (9).



Parcours N°6 - Retour Kelenn depuis Penn Al Lann : 2.6 NM

- Départ zone Bouée latérale Tribord **Barre des flots** (26)
- Bouée de dégagement si nécessaire
- Balise **Ar Picher** (24) à Tribord
- Balise **La Corée** (21) à Bâbord
- Balise **Ar Men Dou** (17) à Tribord
- Tourelle **Calhic** (18) à Bâbord
- Balise La **Morlouine** (20) à Bâbord
- Balise Le **Goémonier** (13) à Bâbord
- Arrivée **Chaise du Curé** (9).



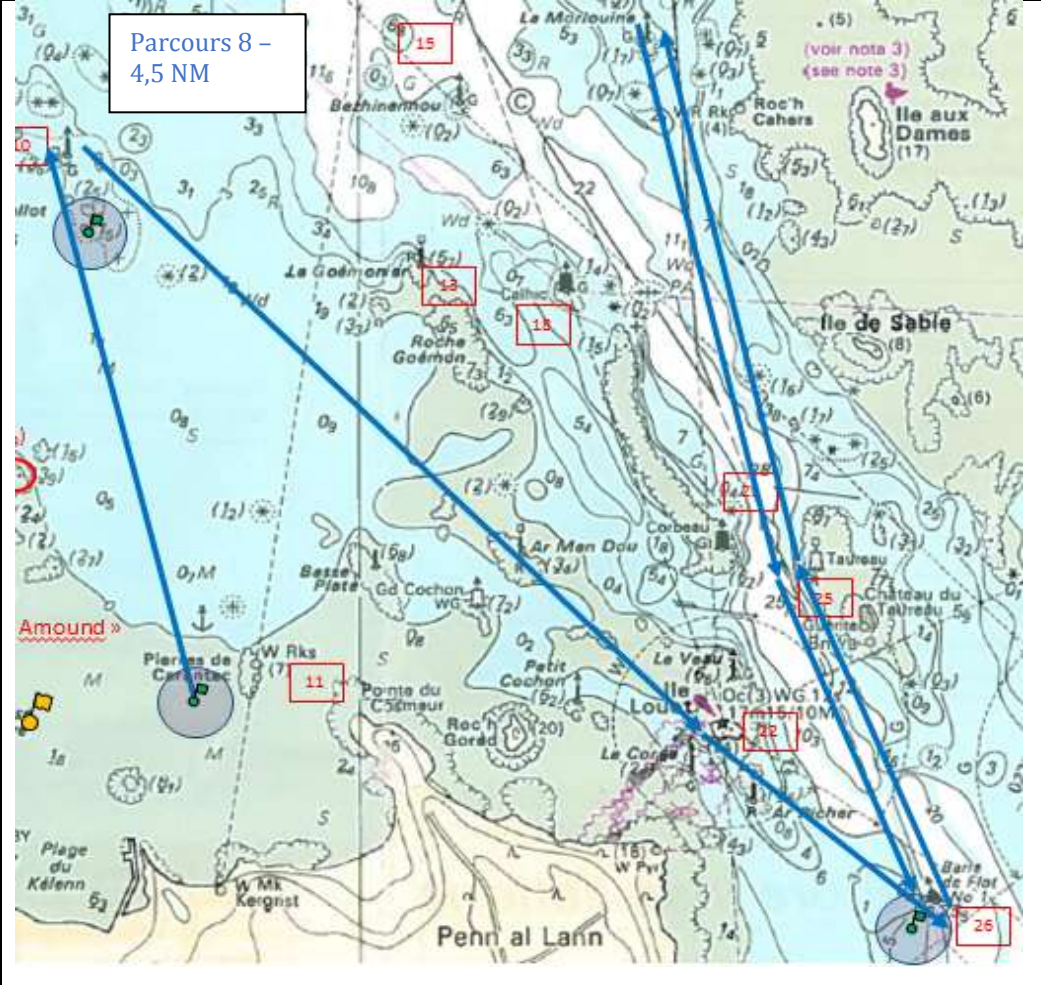
Parcours N°7 : Kerarmel 6.5 NM (Vent NW)

- Départ zone Bouée latérale Tribord **Barre des flots** (26)
- Bouée de dégagement si nécessaire
- Bouée latérale bâbord **N°4** (28) à Bâbord (Kerarmel)
- Bouée latérale tribord **Barre des flots** (26) à Tribord
- Balise **Annomer** (27) à Bâbord
- Bouée gonflable près de la Tourelle **Corbeau** (23) à Bâbord
- Arrivée zone de la Bouée latérale Tribord **Barre des flots** (26).



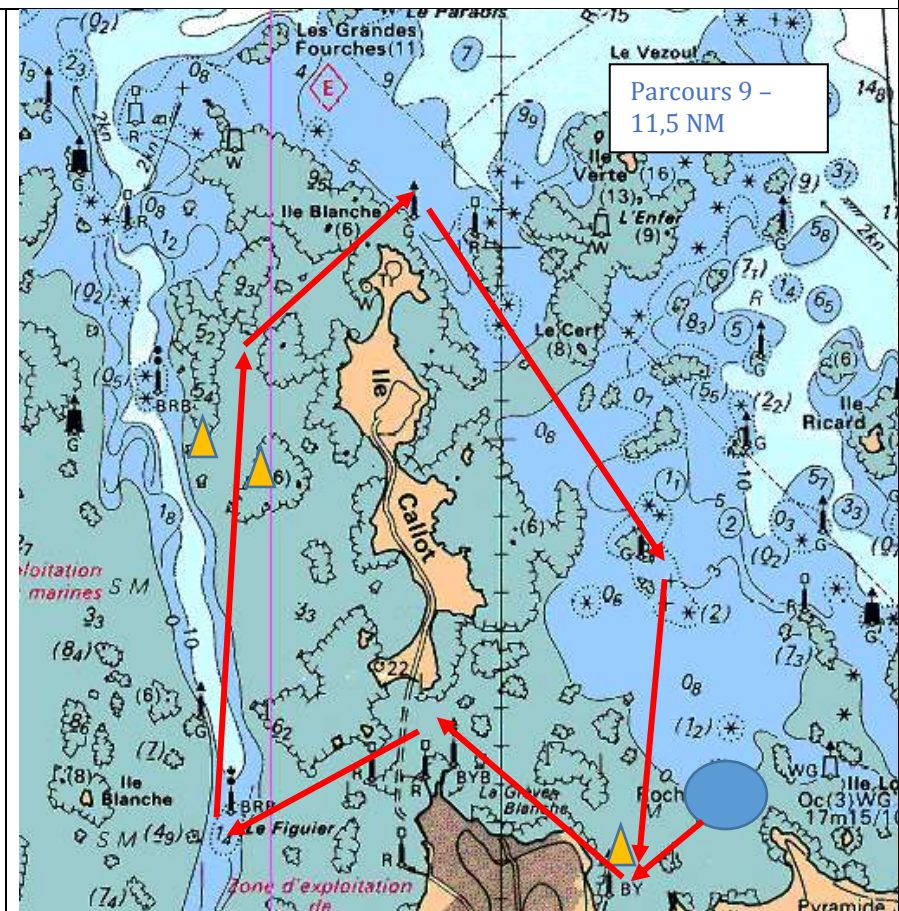
Parcours N°8 - Aller à la barre des flots [4.5 NM] :

- Départ zone Amer **Pierres de Carantec** (11)
- Bouée de dégagement si nécessaire
- Balise Les **Platines de Callot** (10) à Tribord
- Bouée latérale tribord **Barre des flots** (26) à Bâbord
- Balise La **Morlouine** (20) à Bâbord
- Arrivée Bouée latérale Tribord **Barre des flots** (26).



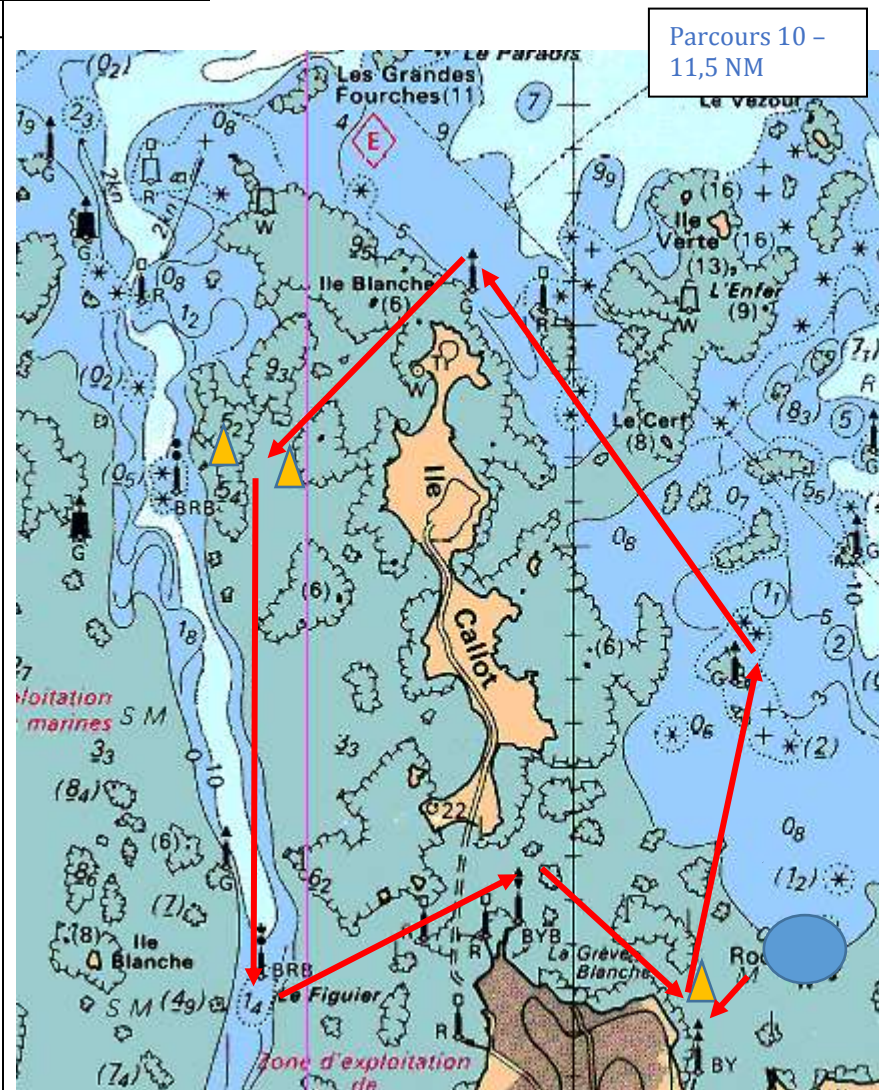
Parcours N°9 - Tour de Callot (Callot à Tribord) [11.5 NM] :

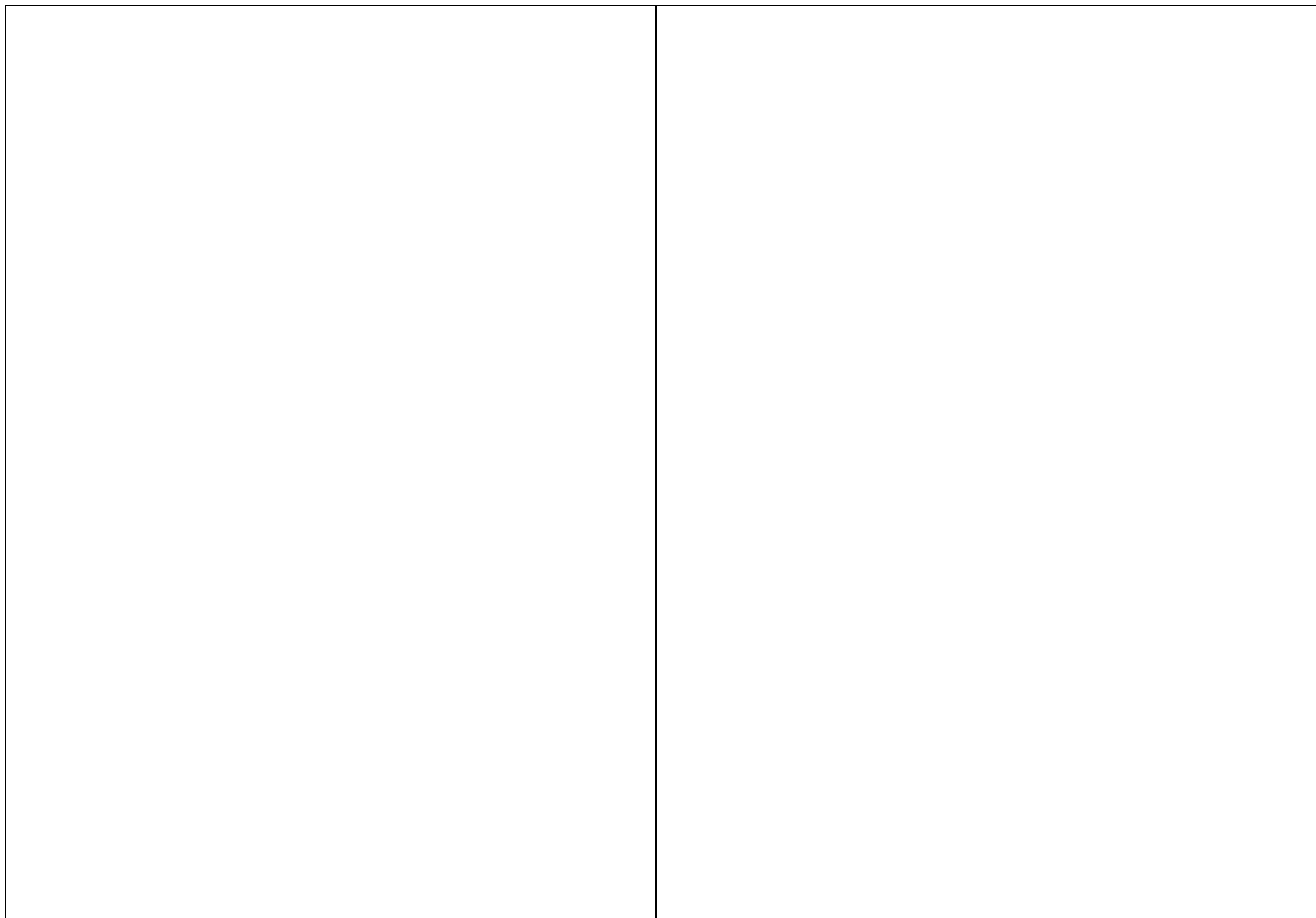
- Départ zone de l'Amer **Pierres de Carantec** (11)
- Bouée de dégagement si nécessaire
- Bouée **Chaise du Curé** (9) à Tribord
- Balise **Figuier** (2) à Tribord
- Porte (2 bouées gonflables) entre « **Roche Noire** » et « **Le Four** »
- Rocher **Men Mad** à Tribord
- Balise **Mesclik** (7) à Tribord
- Balise Les **Platines de Callot** (10) à Tribord
- Bouée **Chaise du Curé** (9) à Tribord
- Balise **Figuier** (2) à Tribord
- Porte (2 bouées gonflables) entre « **Roche Noire** » et « **Le Four** »
- Rocher **Men Mad** à Tribord
- Balise **Mesclik** (7) à Tribord
- Balise Les **Platines de Callot** (10) à Tribord
- Arrivée **Chaise du Curé** (9)



Parcours N°10 - Tour de Callot (Callot à Tribord) [11.5 NM] :

- Départ zone de l'Amer **Pierres de Carantec** (11)
- Bouée de dégagement si nécessaire
- Bouée **Chaise du Curé** (9) à Tribord
- Balise Les **Platines de Callot** (10) à Bâbord
- Balise **Mesclik** (7) à Bâbord
- Rocher **Men Mad** à Bâbord
- Porte (2 bouées gonflables) entre « **Roche Noire** » et « **Le Four** »
- Balise **Figuier** (2) à Bâbord
- Bouée **Chaise du Curé** (9) à Bâbord
- Balise Les **Platines de Callot** (10) à Bâbord
- Balise **Mesclik** (7) à Bâbord
- Rocher **Men Mad** à Bâbord
- Porte (2 bouées gonflables) entre « **Roche Noire** » et « **Le Four** »
- Balise **Figuier** (2) à Bâbord
- Arrivée **Chaise du Curé** (9).





--	--